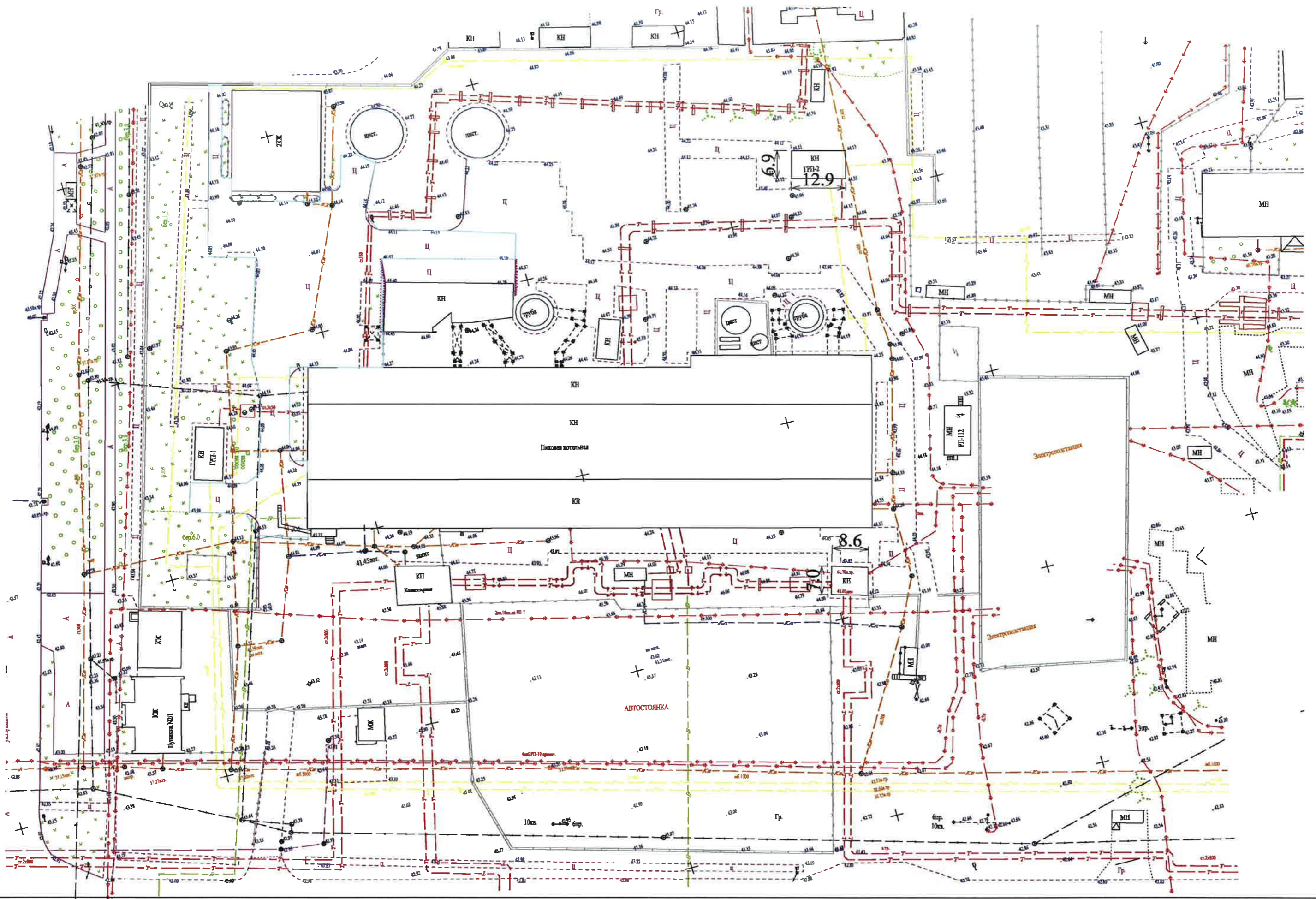
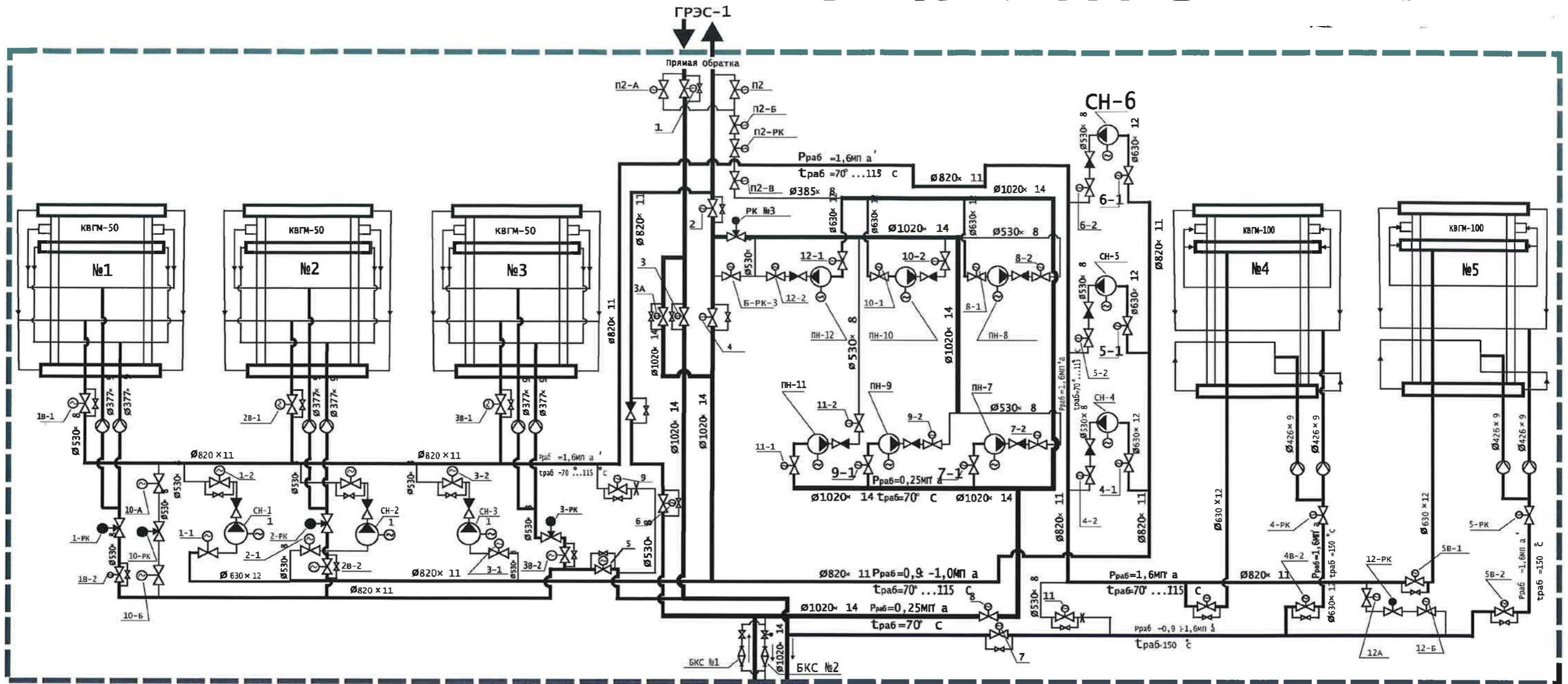


Топографический план промплощадки ПКТС

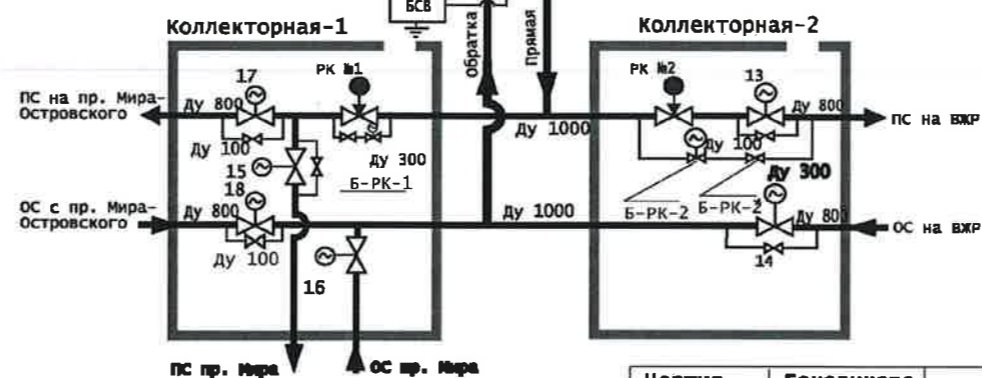


Тепловая схема ПКТС



УСЛОВНЫЕ ОБОЗНАЧЕНИЯ

- Дроссельная шайба
- Измерительная диафрагма
- РК регулирующий клапан
- Обратный клапан
- Бак сброса воды от сбросного клапана
- Сбросной клапан
- Задвижка с электроприводом



Давление на схеме указано избыточное

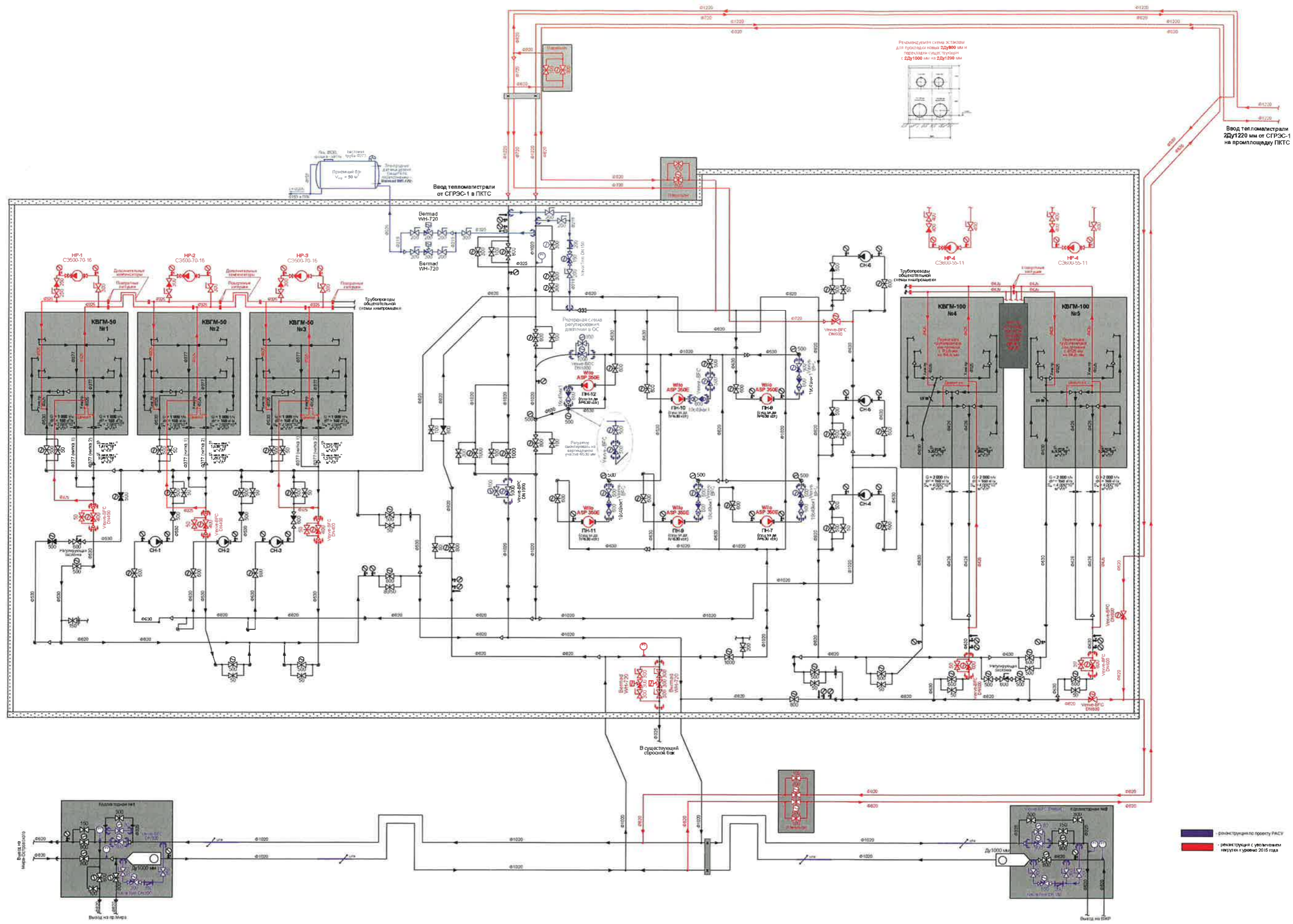
| Маркировка позиции | Наименование | Кол | Примечание |
|--------------------|---|-----|--|
| СН | Насос сетевой СЭ 2500-60-11 Электродвигатель А4-400У-4УЗ №=630кВт | 6 | $Q = 2500 \text{ м}^3/\text{г}$ $H = 60 \text{ м.в.ст.}$ $n = 1500 \text{ об/мин}$ $U = 6000 \text{ В}$ |
| ПН | Перекачивающий насос СЭ 2500-60-11 Электродвигатель А4-400У-4УЗ №=630кВт | 6 | $Q = 2500 \text{ м}^3/\text{г}$ $H = 60 \text{ м.в.ст.}$ $n = 1500 \text{ об/мин}$ $U = 6000 \text{ В}$ |

| | |
|----------|------------|
| Чертил | Боковикова |
| Проверил | Плотникова |
| Нач. ПТО | Горбань |

Тепловая схема ПКТС

| | | |
|------------|--------|---------|
| СТАДИЯ | МАССА | МАСШТАБ |
| ЛИСТ | ЛИСТОВ | |
| ПТО. | | ТЭН |
| Г. Сургут. | | |

Схема реконструкции внутреннего тракта сетевой воды ПКТС



- реконструкция по проекту РАСУ
- реконструкция с увеличением нагрузки к уровню 2015 года